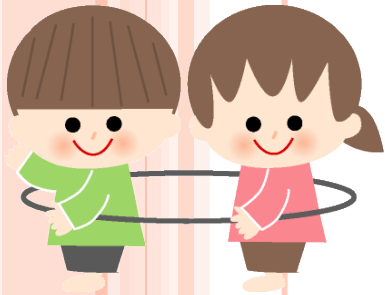


# 2016年度ちびっこ万能教室後期(全10回)

## 毎週水曜日 18時20～19時00分



9月 (①7日、②14日、③21日、④28日)

10月 (⑤12日、⑥19日、⑦26日)

11月 (⑧11月2日、⑨9日、⑩16日)



就学児と未就学児で班分け  
就学児は小学校3年生までとします。

【テーマ:用具を使用し多様な動きをつくる運動遊び】

- ①トランポリン遊び
- ②障害物遊び
- ③フラフープを使っでの運動
- ④たくさん走る
- ⑤マット運動や跳び箱運動

**“小学生は、なわとびを必ず持参願います。”**

【おねがい】

1. はじまりのあいさつ
2. おわりのあいさつ

大きな声で“おねがいます。”  
大きな声で“ありがとうございました。”

